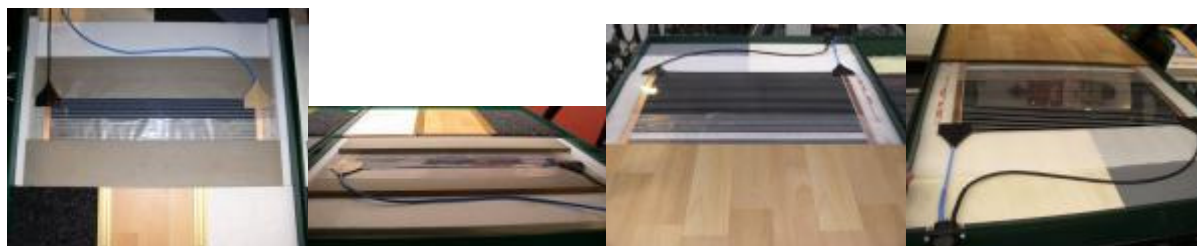


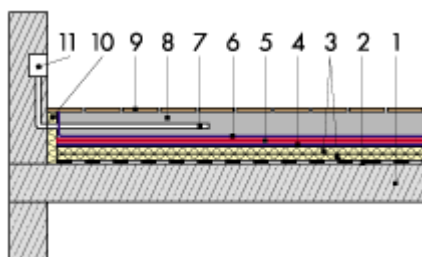
ECOFILM F

Sie wird in den Leistungsvarianten 60 W/m² ist ECOFILM F für den Einsatz unter Echtholz-Parkettfußböden und 80 W/m² bei Laminatfußböden angeboten. Dank der speziellen Materialstruktur ist es möglich, die Folie alle 20 mm zu kürzen, um so die benötigte Länge der Bahn genau zu erreichen.

Die Folie ist in zwei Breiten mit 60 cm oder 100 cm Gesamtbreite erhältlich. An den Seiten befinden sich nichtheizende Bänder, die zur Befestigung der Folie an der Fußbodenkonstruktion dienen. Somit ergibt sich eine aktive Breite (Heizbreite) der Folie von 55 cm beziehungsweise 97 cm.

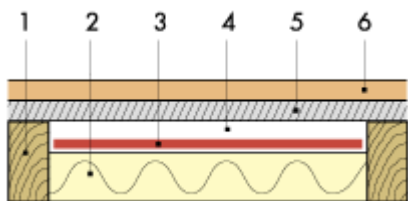


Betonfußbodenschnitt – Typ A



- 1 – Unterbeton, 2 – Feuchtigkeitsschutz,
- 3 – Wärmedämmung, 4 – Dampfsperre - PE Folie, 5 – ECOFILM F,
- 6 – Dampfsperre - PE Folie, 7 – Schutzrohr der Fußbodensonde,
- 8 – Beton-Deckschicht, 9 – Plattenfußboden, 10 – Wärmedämmung, auch mit der Funktion einer Dehnschicht,
- 11 – Anschlusskasten

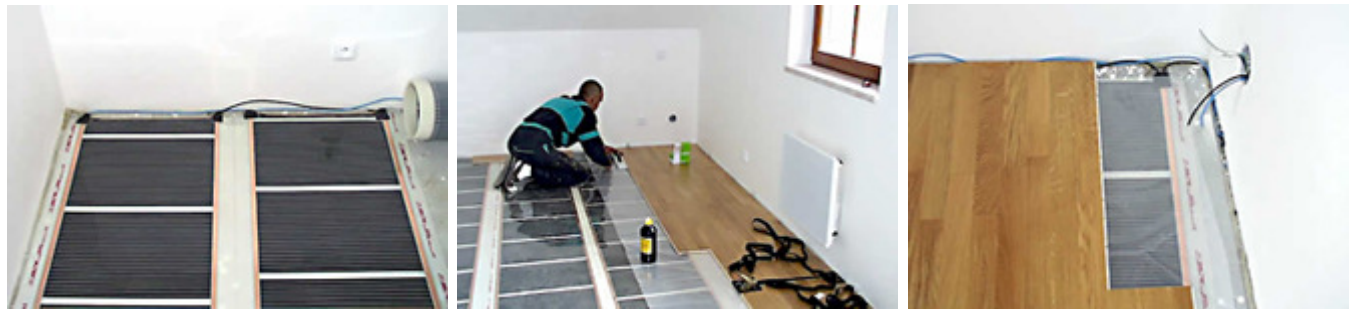
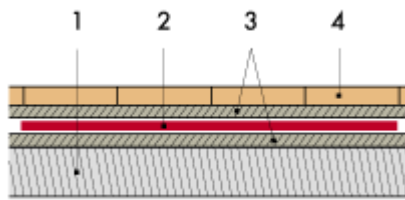
Holzfußbodenschnitt (Erneuerung) - Typ B



- 1 – Hölzerne Tragkonstruktion, 2 – Wärmedämmung (ISOVER, ORSIL, ROTAFLEX u.ä.), 3 – ECOFILM F, 4 – Luftspalt (min. 20 mm bei 60 W/m², min. 40 mm bei 90 W/m², min. 80 mm bei 120 W/m²),
- 5 – Grund für den Fußboden (Gipskarton, Holzsoanwerkstoff u.ä.), 6 – Fußbodenbelag

Fußbodenschnitt (Erneuerung) - Typ C

- 1 – Ursprüngliche Fußbodenkonstruktion,
- 2 – Folie ECOFILM F,
- 3 – Fußbodenplatte KNAUF F 145,
- 4 – Neuer keramischer Plattenfußboden



Technische Ausführungen ECOFILM Set - Fußbodenfolie

Typ	Gesamtbreite	Aktive Breite	Länge	Spannung	Leistung	
	(mm)	(mm)			(W)	(W/m ²)
ESet 60-2/66	600	550	2	230	66	60
ESet 60-3/99	600	550	3	230	99	60
ESet 60-4/132	600	550	4	230	132	60
ESet 60-5/165	600	550	5	230	165	60
ESet 60-6/198	600	550	6	230	198	60
ESet 60-8/ 264	600	550	8	230	264	60
ESet 60-10/330	600	550	10	230	330	60
ESet 80-2/88	600	550	2	230	88	80
ESet 80-3/132	600	550	3	230	132	80
ESet 80-4/176	600	550	4	230	176	80
ESet 80-5/220	600	550	5	230	220	80
ESet 80-6/264	600	550	6	230	264	80
ESet 80-8 352	600	550	8	230	352	80
ESet 80-10/440	600	550	10	230	440	80
ESet 80-2/165	1000	970	2	230	156	80
ESet 80-3/234	1000	970	3	230	234	80
ESet 80-4/312	1000	970	4	230	312	80
ESet 80-5/390	1000	970	5	230	390	80
ESet 80-6/468	1000	970	6	230	468	80
ESet 80-8/624	1000	970	8	230	624	80
ESet 80-10/780	1000	970	10	230	780	80



Die Folie ist mit zwei Anschlussleitern SK AV1,5 versehen. Ø 3 mm, Länge 2 m.
